



مؤسسة تراث
للتطوير والتنمية

TURATH ORGANIZATION
FOR DEVELOPMENT & UPGRADE

1442 - 2021



مشروع التطوير المجتمعي لمربع سيدي المرسي أبو العباس غرب الاسكندرية



كلمة عن المؤسسة

أنشأت مؤسسة تراث للتطوير و التنمية في الإسكندرية سنة ٢٠٢١ من أجل تقديم خدمة التطوير و التنمية المجتمعيه لمدينة الإسكندرية . ولعل من أهم الأهداف التي نهدف إليها من خلال أنشطة المؤسسة هي الحفاظ على التراث المعماري الإسلامي التاريخي و العمل على ترميم و تطوير وإعادة تأهيل المساجد و المقامات و الأضرحة و الساحات و الحدائق و جملة الخدمات بهذه المنشآت لتؤدي دورها كمركز حضاري و ثقافي بصورة فعالة و مكتملة . كما تهدف المؤسسة كجزء من نشاطها إلى تقديم الخدمات الإجتماعية من مساعدات عينية و مادية بصورة كريمة و متحضرة للفقراء و المحتاجين من أهل الإسكندرية و تقديم الدعم و العون للجمعيات و المؤسسات و لجان الزكاة الموجودة بالفعل في إطار المناطق المطورة .

المزيد

صور



مشروع التطوير المجتمعي لمربع سيدي المرسي أبو العباس غرب الاسكندرية

أضرحة و مقامات عموم الإسكندرية (١)

إن الإسكندرية تضم العديد من الأضرحة والمقامات التي نالت شهرة واسعة . حيث يوجد بها ، بالإضافة إلى المساجد الكبرى ، العديد من الأضرحة التي نالت شهرة واسعة مثل المرسي أبو العباس والإمام البوصيري وأبو الدرداء الخزرجي وسيدي بشر ومحمد شاهر روجه ، وغيرهم من الأولياء ، فضلاً عن ساحة الأولياء في ميدان المساجد بالمنشية والتي يطلق عليها بقية الإسكندرية الجديد نظراً لتجميع ٣٣ ضريحاً فيها ، بالإضافة إلى الأضرحة المكتشفة حديثاً المندثرة وغير المشهورة المطلوب نقلها إليها والبالغ عددها قرابة ١٥ ضريحاً آخر . وأشهر الأضرحة هي المجموعة التي تقع في داخل إطار ميدان المساجد ضريح الشيخ المرسي أبو العباس ، ضريح سيدي ياقوت ، ضريح الإمام البوصيري ، مقامات المحمدين ، ضريح سيدي مكين الأسمر ، ضريح السيدة رقية ، ضريح سيدي علي أبو الفتح ، ضريح ناصر الدين ومقام سيدي أبو الإخلاص الزرقاني .

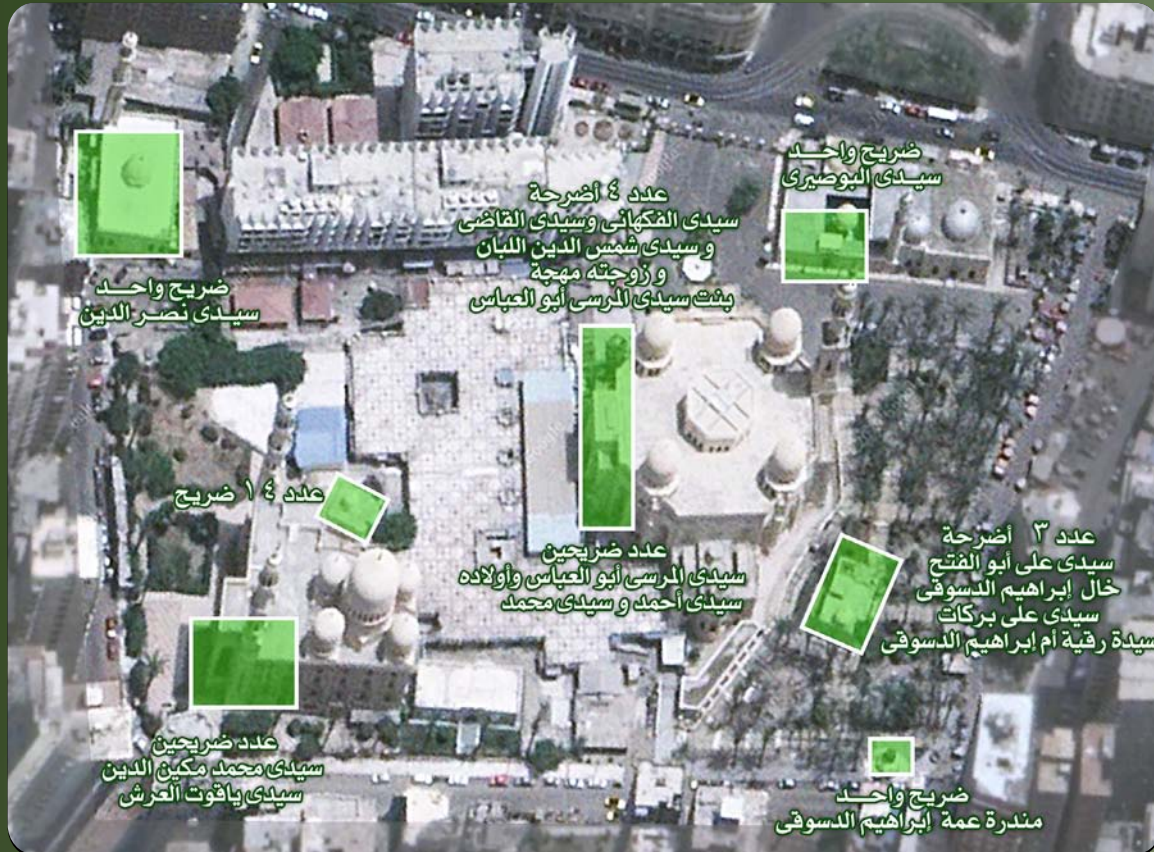
المزيد



صور



مشروع التطوير المجتمعي
لمربع سيدي المرسي أبو العباس
غرب الاسكندرية



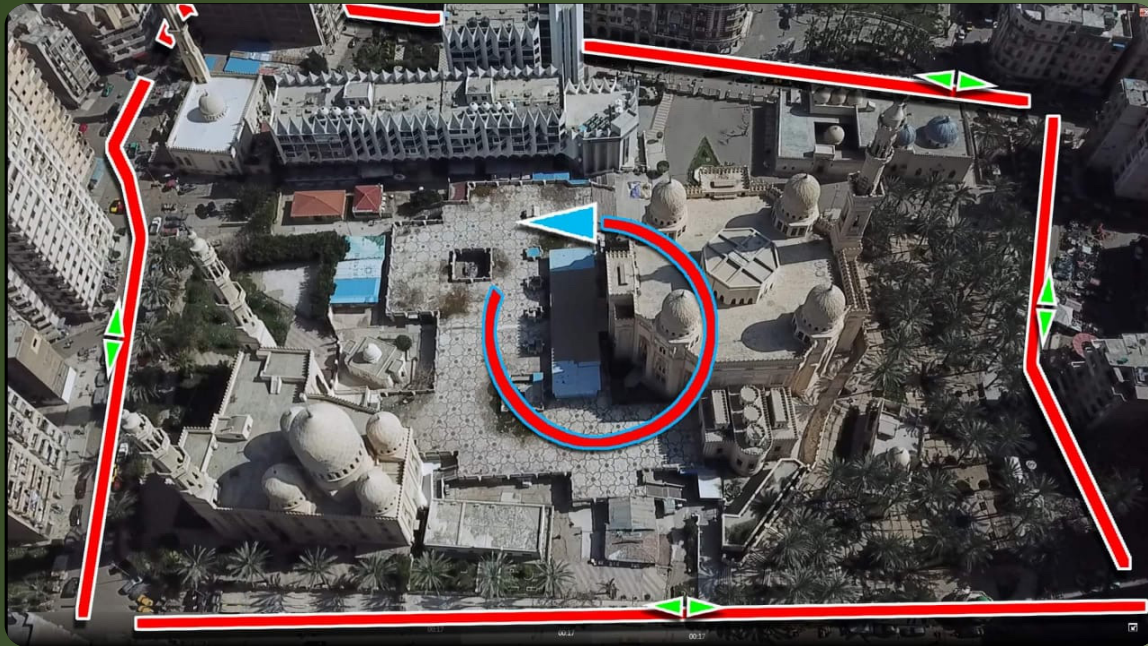
أضرحة و مقامات موقع سيدي المرسي أبو العباس (٢)

- صاحب الطريقة أبي الحسن الشاذلي
- ١. سيدي المرسي أبو العباس
- ٢. سيدي ياقوت العرشي
- ٣. الشيخ البوصيري
- ٤. الشيخ ناصر الدين بن بنت الميلىق
- ٥. الشيخ علي أبو الفتح
- ٦. السيدة مندرة عمه الشيخ إبراهيم الدسوقي
- ٧. الشيخ أبو الإخلاص الزرقاني
- ٨. المقامات المحمدية وعددهم ١٤ مقام



مشروع التطوير المجتمعي
لمربع سيدي المرسي أبو العباس
غرب الاسكندرية

الدراسة المرورية





مشروع التطوير المجتمعي
لمربع سيدي المرسي أبو العباس
غرب الاسكندرية

صاحب الطريقة أبي الحسن الشاذلي

أبي الحسن الشاذلي
الاسم : أبو الحسن علي بن عبد الله بن عبد الجبار الشاذلي المغربي ،
تسمية الشاذلي فقد أتت نسبة إلى شاذلة وهي قرية قرب مدينة تونس .
المولد : ولد سنة ٥٩٣ هـ الموافق ١١٩٦م بقبيلة الأحماس الغمارية في ريف المغرب الأقصى.
الوفاة : توفي بوادي حميثة بصحراء عيذاب متوجهاً إلى مكة في أوائل ذي القعدة سنة ٦٥٦ هـ الموافق ١٢٥٨م .
نشأته : فالبداية توجه إلى بغداد لتعلم الصوفية وبحثاً عن القطب، وعلم بوجوده في بلده فعاد إليها حيث تتلمذ على يده - القطب - الإمام عبد السلام بن مشيش والذي أشار عليه بالرحيل إلى تونس حيث الشاذلة او جبل زغوان حيث اعتكف للعبادة والتقى بالشيخ الصالح أبي سعيد الباجي عام ٦٢٨ هـ فلازمه وانتفع به كثيراً

المزيد





مشروع التطوير المجتمعي
لمربع سيدي المرسي أبو العباس
غرب الاسكندرية

سيدي المرسي أبو العباس

يضم هذا المسجد ضريح الشيخ شهاب الدين أبو العباس أحمد بن حسن بن علي الخزرجي الأنصاري المرسي، الذي يتصل نسبه بالصحابي سعد بن عباد. ولد الشيخ أبو عام ٦١٦ هـ الموافق ١٢١٩م.

ويشرف المسجد على الميناء الشرقي بالأنفوشي وهو مبنى على الطراز الأندلسي وبه الأعمدة الرخامية والنحاسية وأعمدة مئمة الشكل، وأهم ما يميز المسجد الزخرفة ذات الطراز العربي والأندلسي، وتعلو القبة الغربية ضريح أبي العباس وولديه.

المزيد





مشروع التطوير المجتمعي
لمربع سيدي المرسي أبو العباس
غرب الاسكندرية



٢ سيدي ياقوت العرشي

يعتبر مسجد سيدي ياقوت العرش واحد من سبع مساجد موجود في ميدان المساجد . وقد تم تجديده وبناءه سنة ١٩٩١ ويتميز بالمعمار الاسلامي والطرز القديم المعروف للمنطقة .

مدخل المسجد يطل علي الشارع الذي حمل اسمه من الجهة الغربية , باب المسجد كبير وبه زخارف محفورة , سقف المسجد يقوم علي ستة اعمدة من الموزايكو وهي مئمنة ذات قواعد زخرفية وتعلوها تيجان عربية الزخارف .

في الضلع الشمالي من صحن المسجد يوجد ثلاثه ابواب الباب الاوسط يصل الي الضريح او المقام وهو عبارة عن مقصورة مربعة من الخشب الثمين والمقصورة تقع في وسط الحجرة وبداخلها قبر ياقوت العرش يغطيه ستر اخضر ويعلو الضريح قبة كبيرة .

المزيد



مشروع التطوير المجتمعي
لمربع سيدي المرسي أبو العباس
غرب الاسكندرية

٣ الشيخ البوصيري

ولد البوصيري مدينة دلس، ولاية بومرداس، الجزائر وفي روايه أخرى وللد بقريه البوصير بني سويف بصعيد مصر لأسرة ترجع جذورها إلى قبيلة صنهجة إحدى أكبر القبائل الأمازيغية، المنتشرة في شمال أفريقيا، كما أنه أصوله تعود لمنطقة دولة الحماديين أحد فروع قبيلة صنهجة ثم انتقل مع أبيه إلى مصر القاهرة حيث واصل تلقى علوم العربية والأدب، لقي البوصيري العلم منذ نعومة أظفاره؛ فحفظ القرآن في طفولته، وتلمذ على عدد من أعلام عصره، كما تتلمذ عليه عدد كبير من العلماء المعروفين منهم: أثير الدين محمد بن يوسف المعروف بأبو حيان الغرناطي، أبو العباس المرسي، وفتح الدين أبو الفتح محمد بن محمد العمري الأندلسي الإشبيلي، المعروف بابن سيد الناس، وغيرهما. عُني البوصيري بقراءة السيرة النبوية، ومعرفة دقائق أخبار رسول الإسلام وجامع سيرته، وأفرغ طاقته وأوقف شعره وفنه على مدح الرسول، كان شاعر صنهاجي اشتهر بمدائحه النبوية





مشروع التطوير المجتمعي
لمربع سيدي المرسي أبو العباس
غرب الاسكندرية

٤ الشيخ ناصر الدين بن بنت الميلىق

الخليفة الرابع للطريقة الشاذلية بعد الشيخ أبو الحسن الشاذلي و الشيخ المرسي أبو العباس و الشيخ أبو عطاء الله السكندري . هو محمد بن عبد الدائم بن محمد الشاذلي الشافعي المعروف بابن بنت الميلىق (١٣٣١ - ١٣٩٥) و هو عالم مسلم مصري في القرن الرابع عشر الميلادي / الثامن الهجري في العصر المملوكي الأول - عصر المماليك البرجية. هو قاض ومفسر وواعظ وصوفي شاذلي وفقه شافعي . ثم انقطع عن الأعمال إلى أن توفي . و من آثاره كتب الأنوار اللائحة في أسرار الفاتحة وحادي القلوب إلى لقاء المحبوب . وجواب من استفهم عن اسم الله الأعظم .





مشروع التطوير المجتمعي
لمربع سيدي المرسي أبو العباس
غرب الاسكندرية

٥ الشيخ على أبو الفتاح

انه كان أحد الصالحين العارفين بالله، وجاء إلى مصر منذ ٨٠٠ عام، وهو خال الشيخ الجليل إبراهيم الدسوقي، أحد أولياء الله الصالحين. ومؤسس الطريقة الرفاعية، سيدي أبو الفتاح من الأقطاب الأربعة في ساحة المرسي أبو العباس، توالى كراماته بعد سيدي إبراهيم الدسوقي، فقد تطايرت جثته بعد وفاته في الهواء.





مشروع التطوير المجتمعي
لمربع سيدي المرسي أبو العباس
غرب الاسكندرية



٦ السيدة مندرة عمه الشيخ إبراهيم الدسوقي

السيدة مندرة القرشية شقيقة سيدي عبد العزيز ابي المجد والد سيدنا ابراهيم القرشي الدسوقي رضى الله تعالى عنه وارضاه ومقامها بالاسكندرية بقبة مستقلة بجوار سيدي المرسي ابي العباس رضى الله عنهم



مشروع التطوير المجتمعي
لمربع سيدي المرسي أبو العباس
غرب الاسكندرية

٧ الشيخ أبو الإخلاص الزرقاني

وأبو الإخلاص الزرقاني - لقب الشيخ الزرقاني ، الذي اتخذ من مسجده مقراً لنشر الطريقة الإخلاصية ، بألقاب عدة ، منها أبو الإخلاص وبرهان الدين وأبو اليسر والمحمدي والأستاذ وإمام المحققين وصاحب المقام العالي ونبراس الموحدين وسلطان الذاكرين وأبو الكرامات - و هو الشيخ برهان الدين بن أحمد بن محمد بن محمد الزرقاني ، مؤسس الطريقة الإخلاصية الصوفية العليا . ولد في ١١ أبريل عام ١٩٢٤ في قرية طيبة الجعفرية بمحافظة الغربية شمال مصر . انتقل الزرقاني خلال صباه للإقامة لبعض الوقت لدى أقاربه في حي الأزهر بالقاهرة ، قبل أن يعود به والده إلى مسقط رأسه . تم نقله حديثاً في شهر ٨ - ٢٠١٩ نتيجة تعارض مكانه مع أعمال تطوير محور المحمودية إلى مقام مبنى شرق المرسي أبو العباس





مشروع التطوير المجتمعي
لمربع سيدي المرسي أبو العباس
غرب الاسكندرية



٨ المقامات المحمدية وعدددهم (١٤)

حجرة تحتوي ١٤ شباك صغير على كل شباك مدون اسم شيخ من طلاب أبي العباس والشيخ ياقوت والبوصيري معظمهم جئوا من مسافات طويلة وقرروا أن يعيشوا ويسمعوا إلى دروسهم ويصلوا بجوارهم ويستفيدوا من خبراتهم وعلمهم ليكملوا مسيرتهم الإيمانية ومن يموت منهم يدفن بجوار شيوخهم تيمنا بهم.

من القصص الغريبة أن كل من كان يموت ويدفن بهذا الضريح يطلق عليه اسم (محمد) عادة صوفية أطلقت على تلاميذ الشيوخ حبا في رسول الله، وبهذا أصبح ضريح المحمدية.

المزيد



مشروع التطوير المجتمعي لمربع سيدي المرسي أبو العباس غرب الاسكندرية



تدهور الحالة المعمارية و الإجتماعية (٣)

و على الرغم من حضور هذا الكم الكبير من العلماء الأجلاء و أولياء الله الصالحين في هذا الموقع الواعد , و على الرغم من إمكانياته الهائلة في مجال السياحة الدينية و القيم الأثرية العظيمة لمبانيه التراثية ... إلا أنه لا يخفى على الكثيرين من أهل الإسكندرية و عموم المحبين العاشقين لتلك السيرة العطرة بمصر و حول العالم الإسلامي ، حالة الإهمال و الفوضى المذرية التي طالت موقع ساحة سيدي المرسي أبو العباس , و التدهور الذي زحف على المسجد العريق و ما حوله من أضربة لها قدسيته الدينية و تاريخها المهم , حتى صار مرتعاً لرواد المقاهي و مأوىً للمشردين ، و لكل من لا مأوى له .

لذا كان التحرك واجباً من خلال مجموعة من رجال الأعمال السكندريين المحبين لبلدهم , و الذين ينظرون بعين الحسرة لهذا الموقع الساحر الواعد الذي , برغم تدني وضعه السياحي و الأمنى , فهو لا يزال مقصدا للعديد من السائحين الأجانب من المسلمين و من غير المسلمين الذين يسعون وراء تلك السيرة التاريخية العطرة و يعشقون هذا الجو الرومانى الملهم , و الذين يأتون من أنحاء العالم لزيارة أضربة هؤلاء الأولياء الصالحين و معايشة هذا التراث الإنسانى العتيق الساحر



مشروع التطوير المجتمعي لمربع سيدي المرسي أبو العباس غرب الاسكندرية



مشروع

التطوير السياحي والتنمية المجتمعية لمربع سيدي المرسي أبو العباس

تتضمن عملية تطوير المربع العمراني المشتمل على مجموعة سيدي المرسي ابو العباس كما هو مرفق، على ٧ محاور للترقية منها الترقية الدينية و المجتمعية و المعمارية و السياحية و الإعلامية الثقافية و الإقتصادية و تنمية الموارد، و تكوين الهيكل الإداري لمؤسسة معتمدة تمارس نشاطها على كافة المحاور المذكورة بصورة مستدامة و مؤثرة و فعالة في تنمية و ترقية المجتمع المحيط بالمنطقة.



مشروع التطوير المجتمعي
لمربع سيدي المرسي أبو العباس
غرب الاسكندرية



مشروع
التطوير السياحي والتنمية المجتمعية لمربع
سيدي المرسي أبو العباس

مسقط دور البدر



مشروع التطوير المجتمعي
لمربع سيدي المرسي أبو العباس
غرب الاسكندرية



مشروع
التطوير السياحي والتنمية المجتمعية لمربع
سيدي المرسي أبو العباس

مسقط الدور الأرضي



مشروع التطوير المجتمعي لمربع سيدي المرسي أبو العباس غرب الاسكندرية

المحور الديني

تهيئة الفراغات المخصصة للمصلين بصورة تتفق مع التقنيات الحديثة ، وترقية الخدمات لتؤدي بصورة آدمية ، بالإضافة إلى تهيئة الساحات الخارجية لأداء الصلوات الجامعة في المناسبات الكبرى وإمدادها بالخدمات اللازمة ، مع التنظيم الإداري للأنشطة الدينية في خدمة أداء الصلوات و إلقاء الدروس بما يتفق مع إطار سياسة المؤسسة في نهج محدد لتجديد الخطاب الديني و كيفية التعامل الإنساني مع الثقافات الأخرى .





مشروع التطوير المجتمعي لمربع سيدي المرسي أبو العباس غرب الاسكندرية

المحور السياحي

إستحداث مسار سياحي للأفواج السياحية يبدأ من فراغ إستقبال متسع أسفل الساحة ثم يستمر ليمر تباعا على مزارات الأضرحة السبعة بالموقع بصورة متسلسلة و شاملة ومؤمنة بصورة إلكترونية ، و من ثم تهيئة جميع الأضرحة ومقامات الأولياء بالموقع بصورة لائقة و مكيفة ، و وضع لافتات إرشادية فى كل أنحاء الموقع ، تشمل المداخل و المتحف والساحة و المسار السياحي و الأسواق الغربى و الشرقى المستحدثة و مزارات الأضرحة ، بـ ٧ لغات عربية وإنجليزية و فرنسية و أسبانية و ألمانية و هندية و أوردية .





مشروع التطوير المجتمعي
لمربع سيدي المرسي أبو العباس
غرب الاسكندرية

المحور المعماري

عملية الترميم المعماري وتطوير الأداء ورفع
كفاءة الخدمات بالموقع





مشروع التطوير المجتمعي لمربع سيدي المرسي أبو العباس غرب الاسكندرية

المحور الإجتماعي

إنشاء المدرسة الحرفية مكون من عدد ٣٦ وحدة تجارية أسفلها ورش للتدريب تهدف إلى تنمية المواهب لشباب لأهل المنطقة المحيطة بالموقع ، أسفل مباني السوق الغربي المزمع إنشاؤه بجوار مسجد سيدي ياقوت العرشى ليكون بديلا للمحلات التجارية التي تم تفريغها أسفل الساحة ، وذلك لممارسة الحرف التقليدية مثل الخط العربي و تصنيع الزجاج و خراط الخشب و دق النحاس و تصنيع الجلود ، مع إتاحة إمكانية معايشة السياح للتجربة نفسها و تسير شراء المنتجات بصورة فعالية من خلال جهاز تسويقي محترف للمجموعة .

و كذلك إنشاء السوق الشرقي بجوار مسجد سيدي المرسي أبو العباس مكون من عدد ١٦ وحدة تجارية ، ليكون بديلا ثانيا للمحلات التجارية التي تم تفريغها أسفل الساحة ، لبيع المنتجات التذكارية و الهدايا للسياح و تقديم الأطعمة و المشروبات الشعبية الخفيفة للسائحين .





مشروع التطوير المجتمعي لمربع سيدي المرسي أبو العباس غرب الاسكندرية

المحور الثقافي و الإعلامي

يتم إعداد المكتبة الدينية بالدور العلوى لمسجد سيدي المرسي أبو العباس بكادر شبابى بحثى محترف، منوط بالإعداد والتسجيل و الفهرسة والنشر الإلكتروني ، حيث سوف تتسع لحوالى ٥٢ باحث لديهم كافة الإمكانيات فى الإتصال بالإنترنت بالمواقع العلمية المتنوعة حول العالم و المراكز الثقافية المماثلة خارج و داخل مصر و مؤسسة مكتبة الأسكندرية و مكتبة الأزهر الشريف للإستفادة من تنوع كتبها ، و ذلك بهدف تيسير الكتب الرقمية و توفير كافة المعلومات العامة و المتخصصة و الوثائق التاريخية و الإفادة لأى باحث داخل و خارج مصر On Line و تنشيط حركة الدعوة الإلكترونية فى إطار نهج المؤسسة الفكرى ، وكذلك القيام بنشاط فنى ، فى إنتاج أفلام و وثائقية علمية و دينية و ثقافية و تاريخية ، للتوزيع عبر الإنترنت من خلال صفحة على الميديا وموقع إلكترونى للمؤسسة و قناة على يوتيوب .





مشروع التطوير المجتمعي لمربع سيدي المرسي أبو العباس غرب الاسكندرية

المحور الإقتصادي

يتم إعداد مقر كادر إقتصادي محاسبي لتوفير التمويل الدائم للمؤسسة ، وتوفير وديعة في عدة بنوك لتهيئة المؤسسة لتنفق على ذاتها جملة الإنفاقات السنوية المنتظمة من مرتبات و خلافه ، و تنظيم إستغلال العائد المادي لمكونات المشروع ، القائمة و المستحدثة ، ذات العائد ، مثل الجراج القائم فعليا أسفل الساحة الكبرى ، و الجراج المستحدث أسفل الحديقة بالمدخل البحري ، و العائد السياحي من الزيارات السياحية سواء للأضرحة أو المتحف أو عائد مبيعات الأسواق ، وعائد إستثمار الفندق السياحي و عائد تأجير مسطحات المبنى الإداري ، و عائد العروض الفنية السياحية الثقافية الحية ووضع إطار قانوني يسمح بجمع التبرعات و تنظيم التعاون مع المؤسسات الحكومية و وزارة الشؤون الإجتماعية





مشروع التطوير المجتمعي
لمربع سيدي المرسي أبو العباس
غرب الاسكندرية



المحور الإداري

تفريغ منطقة المحلات أسفل الساحة و تخصيصها لتكون مقرات الإدارات المختلفة لتشمل قاعة مجلس أمناء و مديريعام المؤسسة و مقر لمدير ومراقب الإعانات الإجتماعية والإدارة الدينية الثقافية ومقر لإدارة الهندسية لمتابعة الإنشاءات و عملية الصيانة وغرفة كمنترول للأنظمة المتنوعة و مقر لإدارة الصيانة و مقر لإدارة النظافة ومكتب لمديرالأمن ومكتب الإدارة الثقافية و مقر إدارة قسم الحسابات و مقر إدارة المحلات و تنظيم المدرسة الحرفية والمركز الفني للمنتجات الفنية المرئية و السمعية و المطبوعة ومقر لإدارة الأنشطة الثقافية الفنية بالساحة وغرف الآلات الخاصة بالأنظمة .



مشروع التطوير المجتمعي
لمربع سيدي المرسي أبو العباس
غرب الاسكندرية



الجدوى الاقتصادية للمشروع بعد التطوير (٥)

تهدف دراسة الجدوى الاقتصادية لهذا المشروع إلى توفير التمويل اللازم للمشروع، ليس فقط لدفع عجلة التنفيذ إلى حيز الواقع، بأسرع وقت ممكن وأكبر فاعلية متاحة، ولكن تهدف أيضا إلى وضع خطة لتوفير الدعم الدائم والمستمر لخطط النظافة والصيانة التي تضمن استمرار قيام المشروع بتقديم الخدمة الإجتماعية والثقافية والإعلامية والسياحية المرجوة والمأمولة على أحسن مستوى للمصلحة الاقتصادية للمشروع ككل.